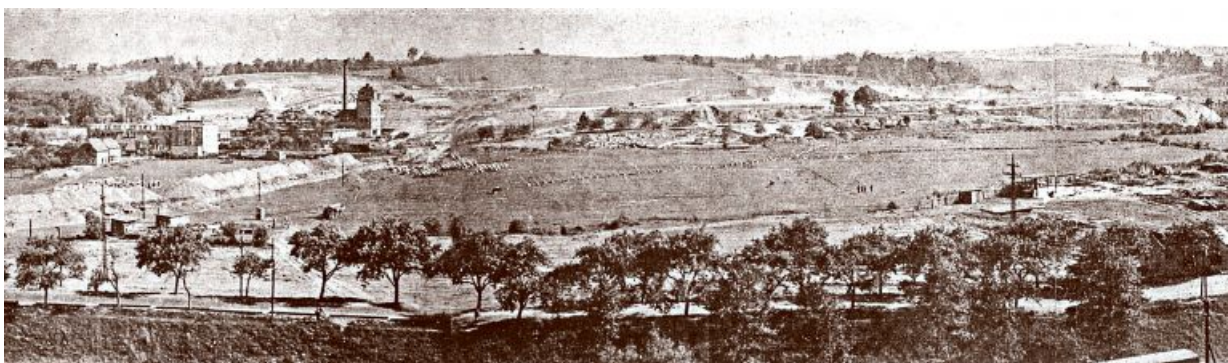


Idea zlokalizowania na Dolnym Śląsku dużej elektrowni ciepłej narodziła się w latach pięćdziesiątych XX wieku, kiedy to analizy długookresowe wykazały ryzyko szybkiego nastania niedoborów mocy i energii.

W połowie 1955 roku powołana przez ówczesne Ministerstwo Energetyki komisja lokalizacyjna, wytypowała pod budowę elektrowni teren w pobliżu istniejącej kopalni odkrywkowej węgla brunatnego w Turoszowie. Badania polskich geologów ustaliły wielkość zasobów złoża na 1120 mln ton, z czego zasoby nadające się do eksploatacji określono na 900 mln ton.



Założenia i projekt wstępny budowy elektrowni o początkowej mocy 1200 MW przygotował warszawski „Energoprojekt”. W pracach projektowych początkowo rozważano zastosowanie bloków energetycznych o mocy 150 MW, jednak później zdecydowano się na bloki 200-megawatowe z jednym kotłem o wydajności 650 t/h każdy.



(https://cmsstatic.gkpge.pl/var/pgegiiek_site/storage/images/_aliases/galleryfull/3/5/3/9/129353-1-pol-PL/budowa-1-768x748.jpg)



(https://cmsstatic.gkpge.pl/var/pgegiiek_site/storage/images/_aliases/galleryfull/6/5/3/9/129356-1-pol-PL/budowa-6-768x781.jpg)



(https://cmsstatic.gkpge.pl/var/pgegiek_site/storage/images/_aliases/galleryfull/9/5/3/9/129359-1-pol-PL/budowa_2-768x814.jpg)



(https://cmsstatic.gkpge.pl/var/pgegiek_site/storage/images/_aliases/galleryfull/2/6/3/9/129362-1-pol-PL/budowa_3-768x803.jpg)



(https://cmsstatic.gkpge.pl/var/pgegiek_site/storage/images/_aliases/galleryfull/5/6/3/9/129365-1-pol-PL/budowa_4-768x774.jpg)



(https://cmsstatic.gkpge.pl/var/pgegiek_site/storage/images/_aliases/galleryfull/8/6/3/9/129368-1-pol-PL/budowa_5-768x777.jpg)